

▼下图所示为: MS2-10



液压工具组合箱



维修保养套件

Enerpac维修保养套件包含一整套液压动力工具。

使用该套件您可迅速组合成一件独特的工具，适合于哪怕是最棘手的任务。套件内含 Enerpac 的轻型手动泵、软管与液压缸等，使您能进行推动、拉拔、举升、冲压、矫直、扩张或夹钳，最大产生 12.5 吨的力。

- 所有套件均含 Enerpac 泵、软管、液压缸与压力表
- 锁接或螺纹连接件
- 完整维修保养套件适合于几乎所有的维修保养操作








更详尽的信息

关于所含附件的更详尽的信息，请见下页。



◀ 夹紧工作只是 Enerpac 维修保养套件适合的多种应用之一。

▼ 快速选择表

使用附件的工作能力* ton(kN)	套件型号						附件数量	重量 (kg)
2.5 (22)	MS2-4	P-142	HC-7206	RC-55	GP-10S	GA-4	35	26
2.5 (22)	MSFP-5	P-142	HC-7206	RC-55	G2535L	GA-3	24	20
5.0 (50)	MSFP-10	P-392	HC-7206	RC-106	G2535L	GA-3	22	48
5.0 (50)	MS2-10	P-392	HC-7206	RC-106	GP-10S	GA-2	40	63
12.5 (116)	MS2-20	P-392	HC-7206	RC-256	GP-10S	GA-2	19	95
5.0-12.5 (50-116)	MS2-1020	P-392	HC-7206	RC-102, -106, -256	GP-10S	GA-2	59	158

* 不使用附加件时的工作能力为此数据的两倍，最大工作压力为 700bar。

max. 50% 注意！
当液压缸与维修保养套件中的附加件等结合使用时，系统的最大工作压力只能是额定压力的一半（即 350bar）。

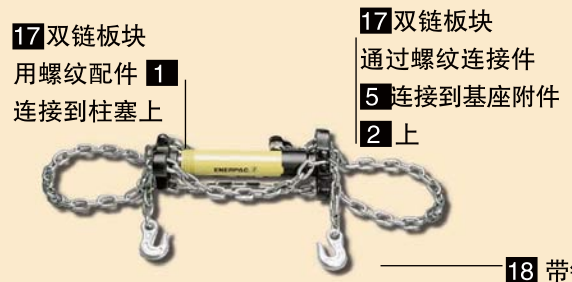
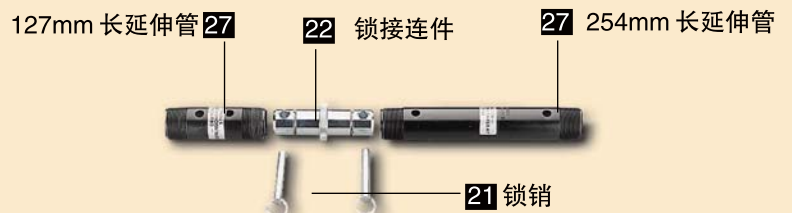
MS
系列



工作能力（用附件时）：
2.5–12.5ton

最大工作压力：
350bar

▼应用实例



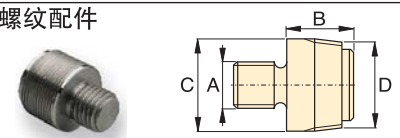
注意!
当液压缸与维修保养套件中的附加件等组合使用时, 系统的最大工作压力只能是额定压力的一半 (即 350bar)。

Max. 50%

套件型号	MS2-4	MSFP-5	MSFP-10	MS2-10	MS2-20	MS2-1020
基座 / 外环端脚 / 柱塞附件	2.5 tons	2.5 tons	5.0 tons	5.0 tons	12.5 tons	5-12.5 tons
1	A-23	A-23	A-13	A-13	A-28	A-13 / A-28
2	A-25	A-25	A-21	A-21	A-27	A-21 / A-27
3	A-1034	A-1034	A-20	A-20	A-595	A-20 / A-595
4	MZ-4010	MZ-4010	A-14	A-14	A-243	A-14 / A-243
5	A-545	A-545	A-10	A-10	—	A-10 (2x)
6	—	—	—	A-8	—	A-8
7	A-530	A-530	A-6	A-6	—	A-6
8	MZ-4011	—	—	A-192	—	A-192
9	—	—	—	A-305	—	A-305
10	A-531	A-531	A-18	A-18	—	A-18
11	—	—	—	A-185	—	A-185
12	A-532	A-532	A-15	A-15	—	A-15
13	—	—	—	—	A-607	A-607
14	A-629	A-629	A-129	A-129	—	A-129
15	A-539	A-539	A-128	A-128	—	A-128
拆卸用链条与附件	2.5 tons	2.5 tons	5.0 tons	5.0 tons	12.5 tons	5-12.5 tons
16	A-558	—	—	A-132	A-238	A-132, -238
17	—	—	—	A-5 (2x)	—	A-5 (2x)
18	A-557(2x)	—	—	A-141(2x)	A-218(2x)	A-141(2x) / A-218 (2x)
各种管子, 连接件与附件	2.5 tons	2.5 tons	5.0 tons	5.0 tons	12.5 tons	5-12.5 tons
19	A-544	—	—	A-19(2x)	A-242(2x)	A-19 (2x) / A-242 (2x)
20	WR-5	WR-5	WR-5	A-92	—	A-92
21	MZ-4013(4x)	MZ-4013 (4x)	A-16(4x)	A-16(4x)	—	A-16(4x)
22	MZ-4007(3x)	MZ-4007(3x)	MZ-1050(2x)	MZ-1050 (2x)	—	MZ-1050 (3x)
23	MZ-4008(2x)	—	—	MZ-1051	—	MZ-1051 (2x)
24	MZ-4009	MZ-4009	MZ-1052	MZ-1052	—	MZ-1052
25	—	—	—	A-285	—	A-285
26	A-650	—	—	—	—	—
27 长度: 76mm	MZ-4002	MZ-4002	—	—	—	—
127mm	MZ-4003	MZ-4003	MZ-1002	MZ-1002	—	MZ-1002
254mm	MZ-4004	MZ-4004	MZ-1003	MZ-1003	A-239	MZ-1003 and A-239
457mm	MZ-4005(2x)	MZ-4005	MZ-1004	MZ-1004	A-240	MZ-1004 (2x) and A-240
584mm	MZ-4006(2x)	MZ-4006	—	—	—	—
762mm	—	—	MZ-1005	MZ-1005	A-241	MZ-1005 (2x) and A-241
Ø 42.5 mm	—	—	—	—	—	—
28 木箱重量	CW-350	CW-350	CW-350	CW-350	CW-350	CW-350
	26 kg	20 kg	48 kg	63 kg	95 kg	158 kg

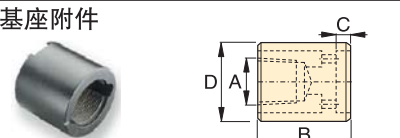
基座 / 外环端脚 / 柱塞附件

1 螺纹配件



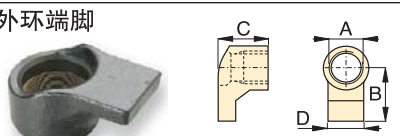
ton	型号	A	B	C	D
2.5	A-23	3/4" - 16 UN	28	26	3/4" - 14 NPT
5.0	A-13	1" - 8 UN	31	42	1 1/4" - 11 1/2 NPT
12.5	A-28	1 1/2" - 16 UN	47	69	2" - 11 1/2 NPT

2 基座附件



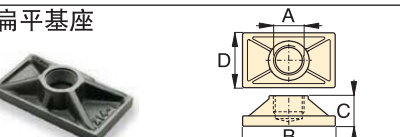
ton	型号	A	B	C	D
2.5	A-25	3/4" - 14 NPT	50	12	44
5.0	A-21	1 1/4" - 11 1/2 NPT	57	12	65
12.5	A-27	2" - 11 1/2 NPT	63	12	98

3 外环端脚



ton	型号	A	B	C	D
2.5	A-1034	1 1/2" - 16 UN	54	50	31
5.0	A-20	2 1/4" - 14 UN	80	57	57
12.5	A-595	3 5/16" - 12 UN	103	51	80

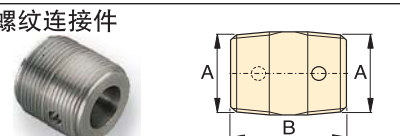
4 扁平基座



ton	型号	A	B	C	D
2.5	MZ-4010	3/4" - 14 NPT	114	31	63
5.0	A-14	1 1/4" - 11 1/2 NPT	165	35	88
12.5	A-243*	2" - 11 1/2 NPT	165	58	165

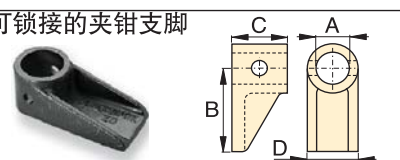
*A-243是一圆座型

5 螺纹连接件



ton	型号	A	B
2.5	A-545	3/4" - 14 NPT	35
5.0	A-10	1 1/4" - 14 NPT	41

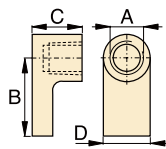
6 可锁接的夹钳支脚



ton	型号	A	B	C	D
5.0	A-8	43	105	50	57

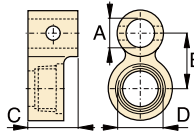
MS-系列, 维修保养套件

7 旋接在柱塞上的支脚



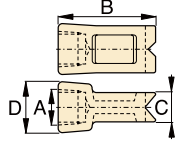
ton	型号	A	B	C	D
2.5	A-530	3/4"-14 NPT	57	25	33
5.0	A-6	1 1/4"-11 1/2 NPT	28	31	57

8 外环夹钳头



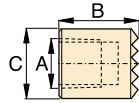
ton	型号	A	B	C	D	
2.5	MZ-4011	3/4"-14 NPT	49	76	1 1/2"-16 UN	
5.0	A-192		42	63	50	2 1/4"-14 UN

9 扩张支脚



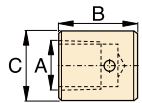
ton	型号	A	B	C	D
5.0	A-305	1 1/4"-11 1/2 NPT	114	25	50

10 锯齿鞍座



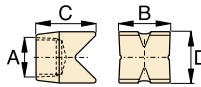
ton	型号	A	B	C
2.5	A-531	3/4"-14 NPT	27	31
5.0	A-18	1 1/4"-11 1/2 NPT	38	50

11 平鞍座



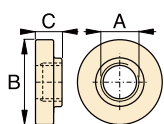
ton	型号	A	B	C
5.0	A-185	1 1/4"-11 1/2 NPT	38	50

12 90度V形座



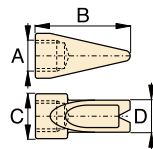
ton	型号	A	B	C	D
2.5	A-532	3/4"-14 NPT	38	47	25
5.0	A-15	1 1/4"-11 1/2 NPT	54	57	54

13 柱塞座



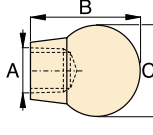
tons	型号	A	B	C
12.5	A-607	2"-11 1/2 NPT	166	38

14 楔头



ton	型号	A	B	C	D
2.5	A-629	3/4"-14 NPT	69	33	28
5.0	A-129	1 1/4"-11 1/2 NPT	101	50	44

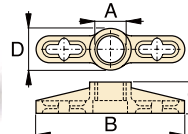
15 橡胶顶头



ton	型号	A	B	C
2.5	A-539	3/4"-14 NPT	44	69
5.0	A-128	1 1/4"-11 1/2 NPT	86	86

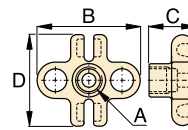
拆卸用链条与附件

16 单链板块



ton	型号	A	B	C	D
2.5	A-558	1 1/2"-16 UN	196	39	44
5.0	A-132	2 1/4"-14 UN	307	63	79
12.5	A-238	3 5/16"-12 UN	450	102	125

17 双链板块



ton	型号	A	B	C	D
5.0	A-5	1 1/4"-11 1/2 NPT	130	50	126

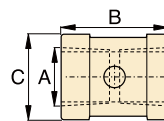
18 带钩链条



ton	型号	链条长度
2.5	A-557	1.5 m
5.0	A-141	1.8 m
12.5	A-218	2.4 m

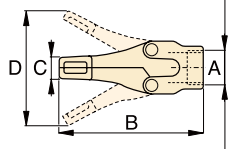
各种管子、连接件与适配器

19 管套



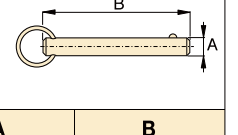
ton	型号	A	B	C
2.5	A-544	3/4"-14 NPT	42	33
5.0	A-19	1 1/4"-11 1/2 NPT	49	54
12.5	A-242	2"-11 1/2 NPT	88	82

20 扩张器



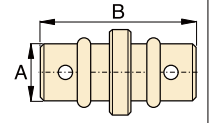
ton	型号	A	B	C	D
1.0	WR-5	—	223	9	94
1.0	A-92	2 1/4"-14 UN	244	35	158

21 锁销



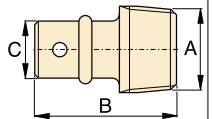
ton	型号	A	B
2.5	MZ-4013	7.9	41
5.0	A-16	11.2	82

22 锁接连接件



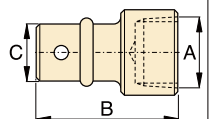
ton	型号	A	B
2.5	MZ-4007	19	79
5.0	MZ-1050	33	127

23 锁接公接头



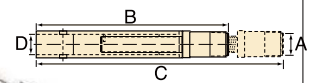
ton	型号	A	B	C
2.5	MZ-4008	3/4"-14 NPT	60	19
5.0	MZ-1051	1 1/4"-11 1/2 NPT	90	33

24 锁接母接头



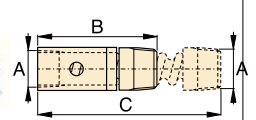
ton	型号	A	B	C
2.5	MZ-4009	3/4"-14 NPT	65	19
5.0	MZ-1052	1 1/4"-11 1/2 NPT	96	33

25 可调延伸轴杆



ton	型号	A	B	C	D
5.0	A-285	1 1/4"-11 1/2 NPT	335	441	33

26 滑锁延伸轴杆



tons	型号	A	B	C
2.5	A-650	3/4"-14 NPT	200	365