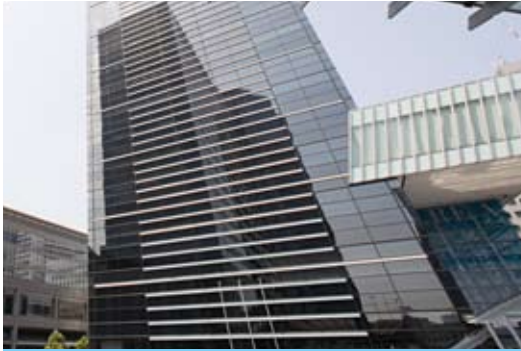


# Hipulse系列UPS: Hipulse U

## Hipulse U系列(80~400KVA)

AC Power Systems  
for Business-Critical Continuity™



### 適用於

- 大型IDC機房
- 銀行/證券結算中心
- 通信網管中心
- 半導體生產線以及大型自動化生產及其控制系統

### 選件

- SIC卡
- 旁路均流電感
- 乾接點卡
- SiteMonitor UPS監控軟體
- 上出線選件
- JBUS/MODBUS介面卡
- 電池溫度感測器
- 並機電纜
- UPS機房信號適配器
- C級防雷箱
- 負載匯流排同步(LBS)電纜

### 特點

- 在線式雙轉換設計，完全隔離市電及發電機可能存在的各類電力污染及故障對負載的影響
- 輸出功率因數提升至0.9，更適應大規模採用功率因數校正技術的伺服器電腦及網路中心，比傳統UPS帶載能力增加10%以上
- 採用先進的第6代DSP及全數位控制技術，系統穩定性更高
- 多種輸入諧波抑制技術，提高電力利用率
- 內置輸出隔離變壓器，減小接地電壓並降低負載諧波電流對逆變器的影響
- 超強輸出超載及短路能力，確保系統穩定性和極限狀態的系統安全
- 先進的分散式自主並聯技術，無需集中旁路櫃，可實現6台並聯
- 超寬輸入電壓、頻率範圍，適應惡劣電力環境
- 標配輸入輸出濾波器，提升系統的電磁相容性能
- 智慧化電池管理，自動維護電池，延長使用壽命
- 6英寸超大液晶顯示器，中英文顯示介面，方便用戶使用
- 分層獨立式密閉風道和冗餘風扇設計，電路板防漆防護，內置防塵濾網，具有高效散熱和惡劣環境下的有效防護功能



  
**EMERSON**  
Network Power

### 技術指標

功率	80KVA/72kW	100KVA/90kW	120KVA/108kW	160KVA/144kW		200KVA/180kW		300KVA/270kW		400KVA/360kW	
	6脈衝	6脈衝	6脈衝	6脈衝	12脈衝	6脈衝	12脈衝	6脈衝	12脈衝	6脈衝	12脈衝
<b>參數</b>											
寬(mm)	900	900	900	1250	1640	1250	1640	1640	2280	2280	
深×高(mm)	855×1900	855×1900	855×1900	855×1900	855×1900	855×1900	855×1900	855×1900	855×1900	855×1900	
重量(kg)	980	980	980	1200	1725	1350	2000	1600	2200	2100	2750
<b>輸入特性(整流器)</b>											
額定輸入電壓	380/400/415VAC，三相三線										
額定工作頻率	50/60Hz										
輸入電壓範圍	±15%(25%可調)										
輸入頻率範圍	45Hz~65Hz										
輸入功率因數	可達0.99(加諧波濾波器時)										
輸入電流諧波(THDi)	<4.5%(加諧波濾波器時)										
輸入功率緩啟動功能	有，5-300秒可設置										
<b>整流器輸出特性</b>											
充電器輸出穩壓精度	1%										
直流紋波電壓	≤1%										
<b>輸出特性(逆變器)</b>											
逆變器輸出電壓	380/400/415VAC，三相四線										
輸出功率因數	0.9(每100KVA輸出90kW)										
電壓穩定性	穩態	<±0.5%典型值									
	暫態	<±3%典型值									
暫態回應時間	<5ms										
逆變器超載能力	功率因數0.9時，110%1小時，125%10分鐘，150%60秒										
相移特性	帶100%均衡負載時	<1°									
	帶100%不均衡負載時	<1°									
總諧波含量 THDv	100%線性負載	<1%									
	100%非線性負載	<3%									
<b>旁路</b>											
旁路輸入電壓	380/400/415VAC，三相四線										
旁路電壓範圍	-20%~+15%範圍內的其他值可通過軟體設置										
<b>系統</b>											
頻率	50Hz/60Hz										
市電同步跟蹤範圍	±5%										
實測頻率精度(內部時鐘)	50Hz/60Hz±0.02%										
系統效率(滿載)	可高達94%(逆變器效率可達98%)										
<b>工作環境</b>											
運行溫度範圍	0~40°C										
存儲溫度	-25~70°C(不含電池)										
相對濕度	0~95%不凝露										
最大運行高度	≤海拔1000m，1000m以上每增加100m，所帶負載減少1%										
噪音(1m)	58~68dB										
保護等級	IP20										
符合標準	安規：IEC60950-1，IEC62040-1-1，UL1778，電磁相容：IEC62040-2 CLASS C2，EN50091-2 CLASS A，設計與測試：IEC62040-3										

獲得更多產品訊息請查詢 [www.emersonnetworkpower.com.tw](http://www.emersonnetworkpower.com.tw)

艾默生網絡能源  
關鍵業務全保障™的全球領導者

■ 交流電源  
■ 連接電源  
■ 直流電源  
■ 嵌入式電源

■ 電源交換  
■ 監控  
■ 戶外通信櫃  
■ 電源開關和控制

■ 精密空調  
■ 機架和整合性機櫃  
■ 支援服務  
■ 突波保護

台灣艾默生網絡能源有限公司  
Emerson Network Power (Taiwan) Co., Ltd.

地址：105 台北市敦化南路一段2號3樓  
電話：886-2-8161-7666 傳真：886-2-8161-7621

艾默生網絡能源和艾默生網絡能源標識  
均為艾默生電氣公司的註冊商標和服務標識。  
©2012艾默生電氣公司版權所有。

E-X6210642-0510