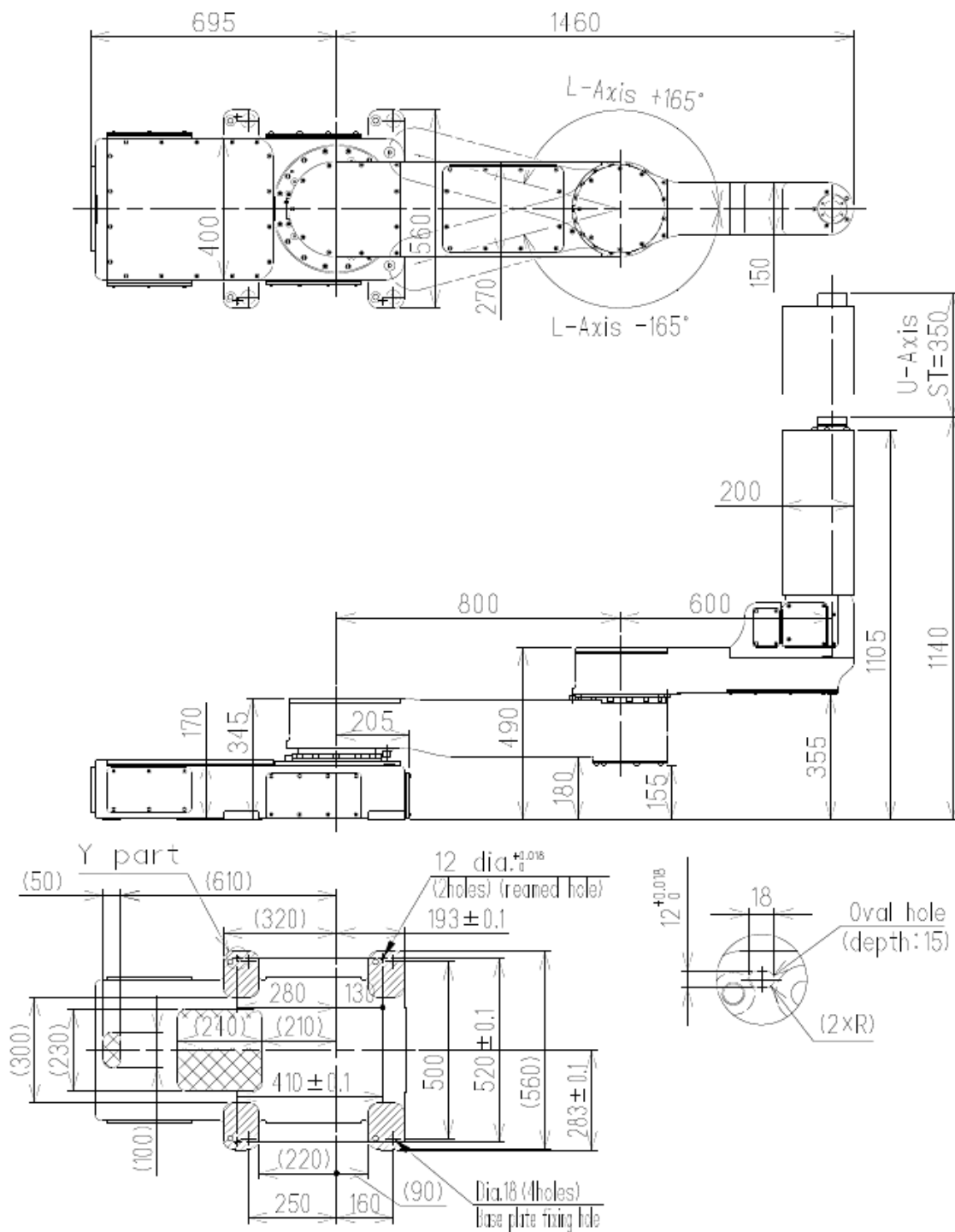


## MOTOMAN-MPO10

新型敞开式喷涂机器人！

- 最适合汽车内板喷涂
- 低背式设计省空间，可实现高密度布局
- 可置地式放置或安装在行走台车上
- 3轴设计，小巧紧密



项目		型号	MOTOMAN-MPO10
机型	爆炸保护	TIIS	YR-MPO0010-A**
		FM	YR-MPO0010-B**
		ATEX/CAT.2	YR-MPO0010-C**
		Chinese	YR-MPO0010-D**
		Korean	YR-MPO0010-E**
		ATEX/CAT.3	YR-MPO0010-F**
构造		Vertically Articulated	
自由度		3	
负载		10 kg	
容许水平力		245 N (25 kgf)	
容许竖向力		245 N (25 kgf)	
重复定位精度		±0.15 mm	
动作范围	S轴	标准	-150° ~ +150°
		L型	-200° ~ +60°
		R型	-60° ~ +200°
	L轴		-165° ~ +165°
	U轴		0 mm ~ 350 mm
最大速度	S轴		2.27 rad/s, 130°/s
	L轴		2.27 rad/s, 130°/s
	U轴		500 mm/s
容许力矩 (垂直方向)	Opener tool (Converted value at flange)		27 N · m (2.75 kgf · m)
容许惯性力矩 (GD <sup>2</sup> /4)	Opener tool (Converted value at flange)		1.0 kg m <sup>2</sup>
本体质量		350 kg	
防爆等级		Base Part : IP4X	
防爆结构	TIIS	Power ON/Power OFF: Exibpx II BT4 / Exib II BT4	
	ATEX/CAT.2	Power ON/Power OFF: II 2G Exibpx II BT4Gb / II 2G Exib II BT4Gb	
喷涂颜色		Yaskawa blue	
电源容量		1.25 KVA	
噪音		80 dB or less	
安装方式		Floor-mounted	
电缆长度		Standard: 4 m, maximum: 30 m	