

# B37、B45、B65、B85 交流接触器

安装使用说明书



## 适用范围

- B37、B45、B65、B85交流接触器（以下简称接触器）主要适用于交流50Hz，电压至660V，电流分别至37、44、65、85A的电力系统中供远距离接通和分断线路之用，并适宜于频繁地控制交流电动机。
- 接触器适用于下列工作条件：
  - 海拔不超过 2000m；
  - 周围空气温度上限为+40℃，且 24h 内平均值不超过+35℃；周围空气温度下限为-5℃；
  - 周围空气应是清洁的、不应有尘埃、烟灰、有害的气体和蒸汽或含盐污染；
  - 空气相对湿度在最高温度为+40℃时不超过 50%；在较低的温度下可允许有较高相对湿度，最湿月的月平均最低温度不超过+25℃，该月的月平均最大相对湿度不超过 90%，由于温度变化在产品上发生凝露的情况必须采取措施；
  - 与垂直面的倾斜度不超过 5°。

## 技术参数

■ 接触器基本参数见下表。

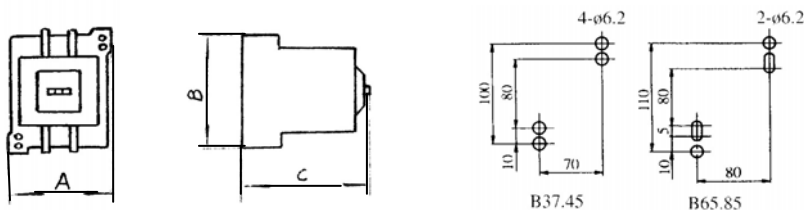
型号	额定工作电流 A				不同额定工作电压下的最大控制功率 kW		
	主触头		辅助触头		kW		
	380V	660V	交流380V	直流220V	220V	380V	660V
B37	37	21	1.2 (AC-15)	0.14 (DC-13)	11	18.5	18.5
B45	44	25			13	22	22
B65	65	45			18.5	33	40
B85	85	55			25	45	50

注：辅助触头 380V 时最大工作电流为 3A

- 接触器适用于八小时工作制，不间断工作制，断续周期工作制及短时工作制。其操作频率在AC3类负荷时为600/小时，AC4类负荷时为300次/小时。
- 接触器在额定控制电源电压的85%—110%范围内能可靠地闭合，接触器的释放电压不高于额定控制电源电压的75%，其最低释放电压不低于额定控制电源电压的20%。
- B37、B45接触器吸引线圈消耗功率起动机为175VA，吸持为22VA；  
B65、B85接触器吸引线圈消耗功率起动机为270VA，吸持为30VA。能效等级符合GB21518。

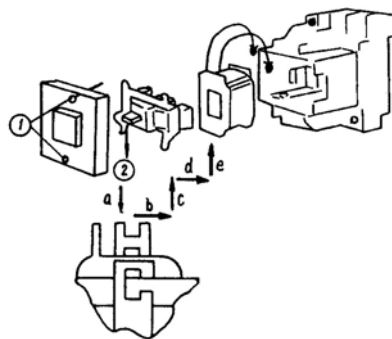
## 安装接线

■ 接触器外形及安装尺寸见图和表。



型号	A max	B max	C max
B37、B45	83	114	128
B65、B85	94	134	143

- 在更换线圈时按图中 1 部位将 2 只 M3.5 螺钉旋松取下顶盖，然后在 2 部位按图示 a, b, c, d, e 顺序取下动铁芯，即可更换线圈。



GB14048.4  
IEC60947-4-1



上海电器  
股份有限公司  
人民电器厂

OLS.412.133

- 接触器用2只M6螺钉，并加上垫圈和弹簧垫圈安装。
- 导线可用单股或多股线，B37、B45主电路导线截面用 $16\text{mm}^2$ ，B65、B85主电路导线截面用 $35\text{mm}^2$ ，辅助电路导线截面用 $1.5\text{mm}^2$ 。
- 接触器的接线端子标志：
 

主电路进线端1/L1、3/L2、5/L3	出线端2/T1、4/T2、6/T3
辅助电路常开进线端3	出线端4
辅助电路常闭进线端1	出线端2
线圈进线端A1	出线端A2
- 接线端子采用组合螺钉，以特制的垫圈作为接线压板，接线时将组合螺钉旋松后用导线插入接线压板下面，然后旋紧组合螺钉即可。

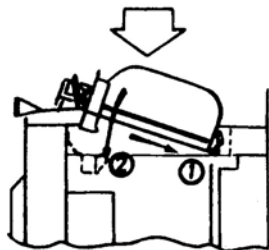
## 安全使用

- 在使用前必须核对所选用线圈的额定电压及频率是否与控制电源的电压和频率一致，并正确安装，如选用不当会产生故障及引起产品的烧毁。
- 接线时注意勿使异物落入接触器内，以免使可动部分卡住或引起短路等事故。
- 具有动作状态指示，当绿色指示杆下降时就接通，当杆上升时就断开，在维修时必须将电源切断。
- 接触器短路保护电器（SCPD）的配合规定为“2”型配合，B37、B45 应与 RT16/80 熔断器相匹配；B65 应与 RT16/100，B85 应与 RT16/125 熔断器相匹配。

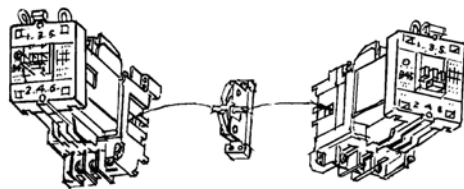
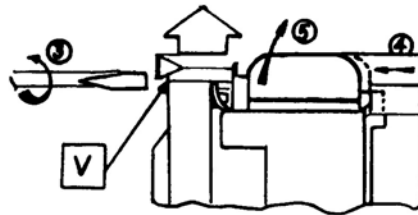
## 附 件

- CA9辅助触头  
接触器至多可装4个CA9，上下各2个。规定由CA9-11（1常开，1常闭）CA9-20（2常开）二种，供用户选用。  
CA9的额定工作电压至660V，额定控制容量为450VA（AC-15）。控制直流时，额定工作电压至220V，额定控制容量为30VA（DC-13）。

CA9 的安装：

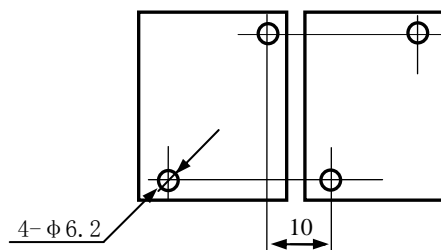


CA9 的拆卸：



■ VB85的安装：

将一台接触器固定在用户自备安装板上，然后按图示箭头方向把VB85连锁杆分别插入接触器触头支持凹槽内，再将另一台接触器固定，安装完毕后应检查二台接触器中任一闭合后，另一台不得闭合，且二台不能同时闭合。



■ VB85机械联锁

VB85可对已接成电气联锁的二台接触器进行机械联锁，以确保可逆运行的可靠性。用二台相同型号接触器加一只VB85可组成可逆接触器组。