

# 控制电器

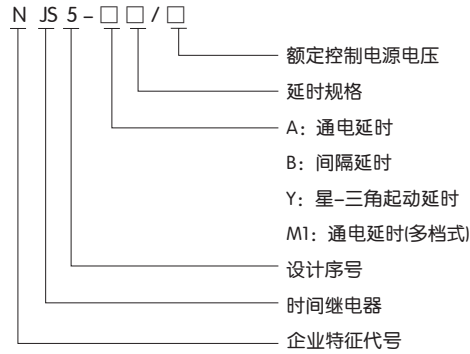
## NJS5系列 时间继电器



### 1 适用范围

NJS5系列时间继电器主要用于交流频率50Hz，额定控制电源电压至400V及直流额定控制电源电压至24V的控制电路中作为时间控制元件，按预定的时间接通或分断电路。

### 2 型号及含义



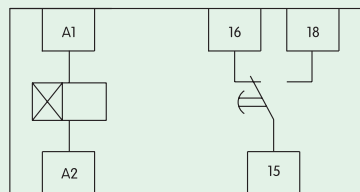
### 3 主要参数及技术性能

产品型号	NJS5-A	NJS5-B	NJS5-Y	NJS5-M1
工作方式	通电延时	间隔延时	星-三角起动延时	通电延时
额定控制电源电压	AC220V、AC380V		AC380V	AC36V、AC110V、AC220V、AC380V、DC24V
触点数量	延时1转换		延时2常开	延时1转换
延时规格	5s、10s、30s、60s、2min、3min、5min、10min、20min			1s、10s、1min、10min、1h、10h、1d、10d(多档可调)
星-三角转换时间	—	—	20ms~300ms可调	—
触点容量	Ue/Ie: AC-15 220V/0.75A, 380V/0.47A; DC-13 220V/0.27A; Ith: 5A			
电寿命	3 × 10 <sup>4</sup>		1 × 10 <sup>5</sup>	
机械寿命	1 × 10 <sup>6</sup>			
环境温度	-5℃~+40℃			
安装方式	导轨式			

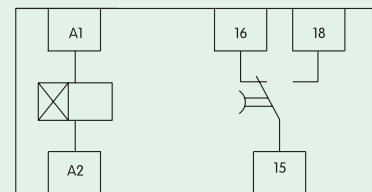


### 4 接线图

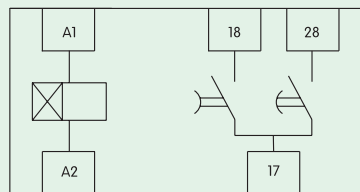
NJS5-A、NJS5-M1接线图



NJS5-B接线图



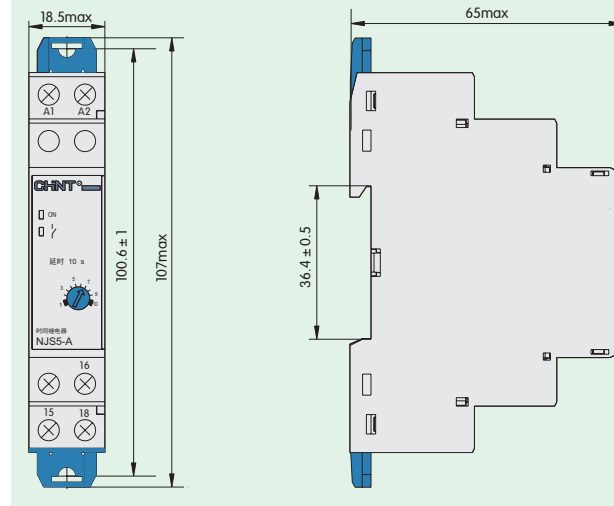
NJS5-Y接线图



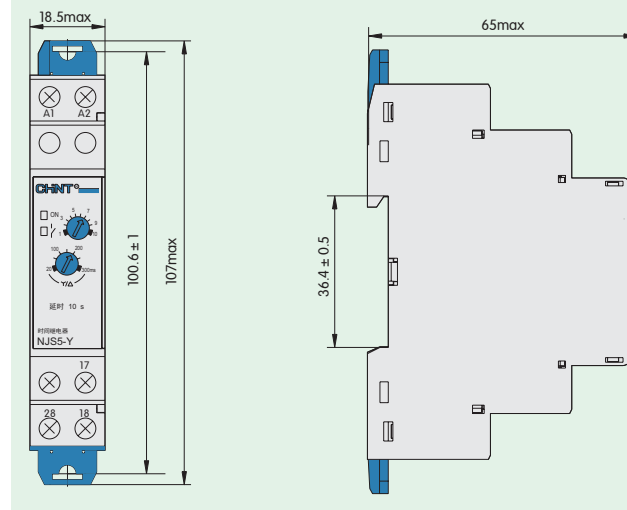
# 控制电器

## 5 外形及安装尺寸

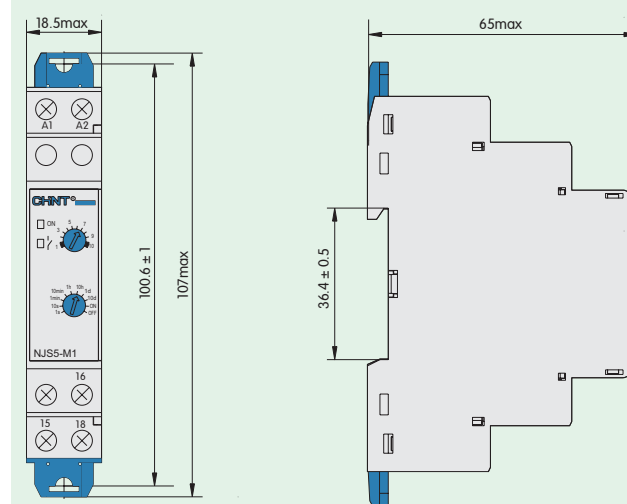
NJS5-A、NJS5-B外形尺寸



NJS5-Y外形尺寸



NJS5-M1外形尺寸



B