

传感 | 检测 | 自动化技术专家
Sensing • Detecting • Automation Expert

iPower 系列开关电源



美国邦纳

Sensing • Detecting • Automation Expert

值得信赖的合作伙伴

为您提供最为适合的传感、检测、自动化解决方案

- 提供丰富的高质量产品及应用
- 超过 22,000 种产品
- 竭诚为工程与制造企业提供高品质的产品及服务

邦纳价值观

- 用户第一
- 诚信永远
- 质量至上
- 每天都有创新的解决方案

高质量的产品生产和设计

追求卓越和质量

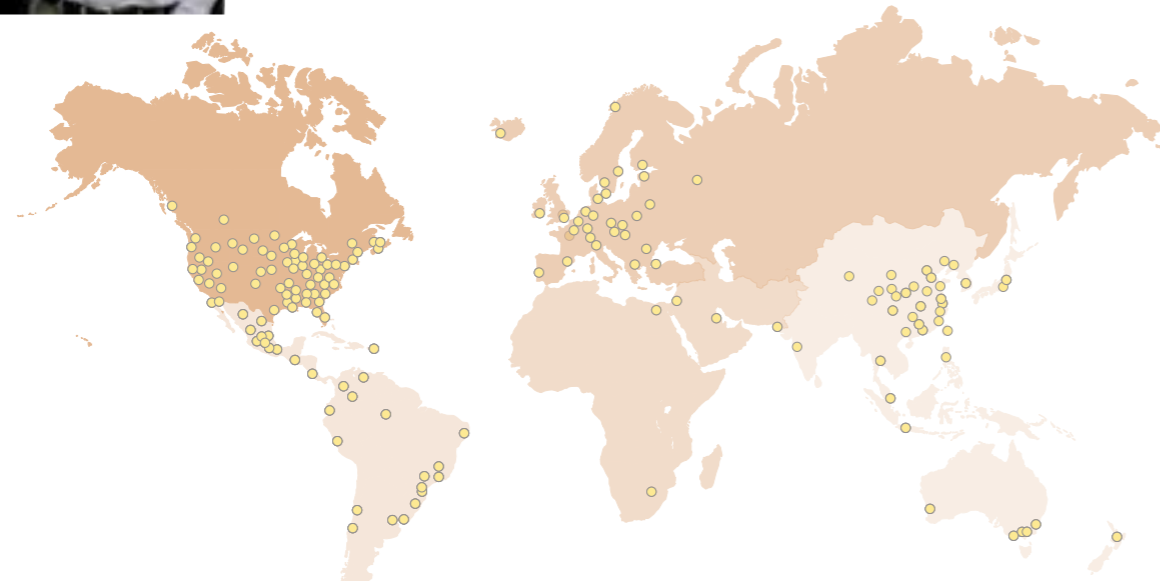
- 世界一流、先进的设备和制造管理体系
- 满足您要求的高效准确客户化服务
- 高水平的专业工程师打造质量与功能俱佳的产品及设计



市场的领导者

专业的传感、检测和自动化技术方案提供者

- 四十多年的产品研发和市场开拓经验
- 占据北美最大的传感器市场份额，深受青睐
- 不断创新的产品应用方案开发理念，为更多的用户提供更多增值的本地化服务。



遍布全球的服务和技术支持团队

无论您身处何处，我们都将竭诚为您服务

- 遍布全球的邦纳及经销商服务支持网络
- 多家工厂生产以保证高效的产品交付
- 遍布全球各地的技术应用专家协助您完成生产任务，解决各种难题

iPower系列开关电源

邦纳公司iPower系列开关电源，结构紧凑，性能可靠，广泛适用于工控设备、通讯设备、医疗设备、科研设备、LED照明等众多领域，为安全低压的电气设备提供所需的直流电源。iPower系列安装方便，能适合多种应用场合的安装需求。

iPower系列开关电源特点：

- 输入电压范围宽，85~264VAC（不同功率有所不同，具体请详见技术参数表）
- 输出电压种类多，5V/12V/24V/48V/-5V/-12V
- 多个输出功率段，15W-2000W
- 过载保护，短路保护，过压保护
- 电磁兼容性好，符合EN55022



产品目录

产品选型.....	4
型号说明.....	5
性能参数.....	6
产品尺寸.....	14

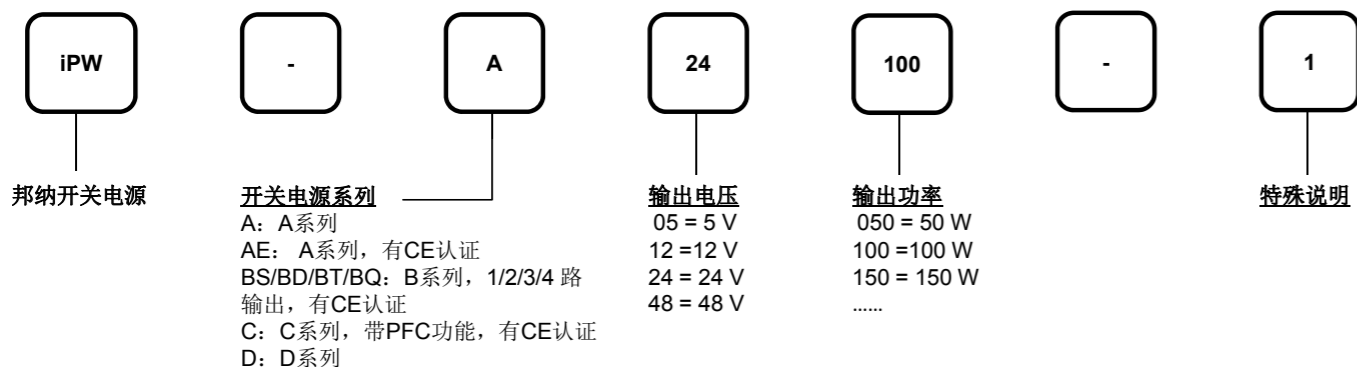
一、开关电源产品选型

产品系列	额定功率	直流输出电压	输出电流	型号
iPW-A 系列	15W	5V	3 A	iPW-A05015
		12V	1.3 A	iPW-A12015
		24V	0.7 A	iPW-A24015
		48V	0.3 A	iPW-A48015
	35W	5V	7 A	iPW-A05035
		12V	3 A	iPW-A12035
		24V	1.5 A	iPW-A24035
		48V	0.7 A	iPW-A48035
	50W	5V	10 A	iPW-A05050
		12V	4.2 A	iPW-A12050
		24V	2.1 A	iPW-A24050
		48V	1 A	iPW-A48050
	100W	5V	20 A	iPW-A05100
		12V	8.4 A	iPW-A12100
		24V	4.5 A	iPW-A24100
		48V	2.2 A	iPW-A48100
	150W	5V	30 A	iPW-A05150
		12V	12.5 A	iPW-A12150
		24V	6.5 A	iPW-A24150
		48V	3.2 A	iPW-A48150
350W	5V	60 A	iPW-A05350	
	12V	25 A	iPW-A12350	
	24V	12.5 A	iPW-A24350	
	48V	6.3 A	iPW-A48350	
iPW-AE 系列, 带 CE 认证	15W	5V	3 A	iPW-AE05015
		12V	1.3 A	iPW-AE12015
		24V	0.7 A	iPW-AE24015
	35W	5V	7 A	iPW-AE05035
		12V	3 A	iPW-AE12035
		24V	1.5 A	iPW-AE24035
	50W	5V	10 A	iPW-AE05050
		12V	4.2 A	iPW-AE12050
		24V	2.1 A	iPW-AE24050
		48V	1 A	iPW-AE48050
	100W	5V	20 A	iPW-AE05100
		12V	8.4 A	iPW-AE12100
		24V	4.5 A	iPW-AE24100
		48V	2.2 A	iPW-AE48100

iPW-AE 系列, 带 CE 认证	150W	5V	30 A	iPW-AE05150
		12V	12.5 A	iPW-AE12150
		24V	6.5 A	iPW-AE24150
		48V	3.2 A	iPW-AE48150
	350W	5V	60 A	iPW-AE05350
		12V	25 A	iPW-AE12350
		24V	12.5 A	iPW-AE24350
		48V	6.3 A	iPW-AE48350
iPW-B 系列, 一路输出, 带 CE 认证	25W	24V	1.1 A	iPW-BS24025
	40W		1.8 A	iPW-BS24040
	60W		2.5 A	iPW-BS24060
	100W		4.2 A	iPW-BS24100
	150W		6.5 A	iPW-BS24150
	210W		8.8 A	iPW-BS24210
	320W		12.5 A	iPW-BS24320
iPW-B 系列, 两路输出, 带 CE 认证	60W	5V/12V DC	6/4 A	iPW-BD060-1
	60W	5V/24V DC	6/2.2 A	iPW-BD060-2
	120W	5V/12V DC	12/5 A	iPW-BD120-1
iPW-B 系列, 三路输出, 带 CE 认证	120W	5V/24V DC	10/4 A	iPW-BD120-2
	40W	±5V/12V DC	5/3/1 A	iPW-BT040-1
	40W	5V/±12V DC	5/3/1 A	iPW-BT040-2
	40W	5V/±15V DC	5/2/1 A	iPW-BT040-3
	60W	±5V/12V DC	7/3.5/1 A	iPW-BT060-1
	60W	5V/±12V DC	7/3.5/1 A	iPW-BT060-2
	60W	5V/±15V DC	7/3/1 A	iPW-BT060-3
	120W	±5V/12V DC	12/5/1 A	iPW-BT120-1
	120W	5V/±12V DC	12/5/1 A	iPW-BT120-2
	120W	5V/±15V DC	12/5/1 A	iPW-BT120-3
	120W	5V/12V/24V DC	12/5/2 A	iPW-BT120-4
	iPW-B 系列, 四路输出, 带 CE 认证	60W	±5V/±12V DC	8/3/1/1 A
60W		±5V/±15V DC	8/3/1/1 A	iPW-BQ60-2
60W		5V/24V/±12V DC	8/3/1.5/1 A	iPW-BQ60-3
120W		±5V/±12V DC	12/5/1/1 A	iPW-BQ120-1
120W		±5V/±15V DC	12/5/1/1 A	iPW-BQ120-2
120W		5V/24V/±12V DC	12/5/2/1 A	iPW-BQ120-3
iPW-C 系列, 集成 PFC 功能, 带 CE 认证	320W	24V DC	13 A	iPW-C24320
	600W		25 A	iPW-C24600
	800W		33 A	iPW-C24800

iPW-D 系列	600W	24V DC	25 A	iPW-D24600
	800W		33 A	iPW-D24800
	1200W		50 A	iPW-D241200
	1500W		62.5 A	iPW-D241500
	2000W		83.5 A	iPW-D242000

二、开关电源型号说明




三、性能参数





型号	技术参数	iPW-A 系列 15W	iPW-A 系列 35W
外形			
	输入	输入电压范围	176-264VAC
	输入频率	47-63Hz	
输出	浪涌电流	冷启动, 40A/ 230VAC	
	输出电压范围	额定输出电压的±10%	
	线性调整率	≤ 0.5%	
	过载保护	110% ~ 150% Hiccup 模式, 自动恢复	
	上升时间	50mS	
环境	保持时间	20mS	
	工作温度	0°C ~ +50°C: 不降容; -10°C: 降容到额定功率的80%; +60°C: 降容到额定功率的60%;	
其它	储存温度	-40°C ~ +85°C, 0 ~ 95%RH (无结露)	
	安全标准	符合 UL1012	
	耐压性能	I/P-O/P, I/P-FG: 1.5KVAC; O/P-FG: 0.5KVAC	
	EMC	符合 FCC Part 15 J	

型号	技术参数	iPW-A 系列 50W	iPW-A 系列 100W	iPW-A 系列 150W	iPW-A 系列 350W
外形					
	输入	输入电压范围	176~264VAC		
	输入频率	47-63Hz			
	浪涌电流	冷启动, 40A/ 230VAC			冷启动, 60A/ 230VAC
输出	输出电压范围	额定输出电压的±10%			
	线性调整率	≤ 0.5%			
	过载保护	110% ~ 150% Hiccup 模式, 自动恢复	105% ~ 150% Hiccup, AC 重启		110% ~ 150% Hiccup 模式, 自动恢复
	上升时间	50mS			
	保持时间	20mS			
环境	工作温度	0°C ~ +50°C: 不降容; -10°C: 降容到额定功率的80%; +60°C: 降容到额定功率的60%;			
	储存温度	-40°C ~ +85°C, 0 ~ 95%RH (无结露)			
其它	安全标准	符合 UL1012			
	耐压性能	I/P-O/P, I/P-FG: 1.5KVAC; O/P-FG: 0.5KVAC			
	EMC	符合 FCC Part 15 J			







电源型号	直流输出	负载调节率	纹波	效率
iPW-A05015	5V, 3A	1%	50mV	68%
iPW-A12015	12V, 1.3 A	0.5%	100mV	72%
iPW-A24015	24V, 0.7 A	0.5%	100mV	74%
iPW-A48015	48V, 0.3 A	0.5%	150mV	75%
iPW-A05035	5V, 7 A	1%	50mV	74%
iPW-A12035	12V, 3 A	0.5%	100mV	79%
iPW-A24035	24V, 1.5 A	0.5%	100mV	81%
iPW-A48035	48V, 0.7 A	0.5%	150mV	82%
iPW-A05050	5V, 10A	1%	50mV	71%
iPW-A12050	12V, 4.2A	0.5%	100mV	78%
iPW-A24050	24V, 2.1A	0.5%	100mV	82%
iPW-A48050	48V, 1A	0.5%	150mV	82%
iPW-A05100	5V, 20A	1%	75mV	79%
iPW-A12100	12V, 8.5A	0.5%	100mV	82%
iPW-A24100	24V, 4.5A	0.5%	100mV	85%
iPW-A48100	48V, 2A	0.5%	100mV	85%
iPW-A05150	5V, 30A	1%	75mV	78%
iPW-A12150	12V, 12.5A	0.5%	100mV	82%
iPW-A24150	24V, 6.5A	0.5%	150mV	85%
iPW-A48150	48V, 3.2A	0.5%	150mV	86%
iPW-A05350	5V, 50A	1%	100mV	74%
iPW-A12350	12V, 29A	0.5%	100mV	75%
iPW-A24350	24V, 14.6A	0.5%	150mV	82%
iPW-A48350	48V, 7.3A	0.5%	200mV	84%

三、性能参数

型号	技术参数	iPW-AE 系列 15W	iPW-AE 系列 35W
外形			
输入	输入电压范围	176-264VAC	
	输入频率	47-63Hz	
	浪涌电流	冷启动, 40A/ 230VAC	
输出	输出电压范围	额定输出电压的±10%	
	线性调整率	≤ 0.5%	
	过载保护	110% ~ 150% Hiccup 模式, 自动恢复	
	上升时间	50mS	
环境	保持时间	20mS	
	工作温度	-10℃ ~ +40℃: 不降容; +60℃: 降容到额定功率的60%;	
其它	储存温度	-20℃ ~ +85℃, 0 ~ 95%RH (无结露)	
	安全标准	符合 UL60950-1, EN60950-1	
	耐压性能	I/P-O/P, I/P-FG: 1.5KVAC; O/P-FG: 0.5KVAC	
	EMC	符合 EN55022 class B	
认证	CE		

型号	技术参数	iPW-AE 系列 50W	iPW-AE 系列 100W	iPW-AE 系列 150W	iPW-AE 系列 350W
外形					
输入	输入电压范围	176-264VAC			
	输入频率	47-63Hz			
	浪涌电流	冷启动, 40A/ 230VAC			冷启动, 60A/ 230VAC
输出	输出电压范围	额定输出电压的±10%			
	线性调整率	≤ 0.5%			
	过载保护	110% ~ 150% Hiccup 模式, 自动恢复			105% ~ 135% Hiccup 模式, 自动恢复
	上升时间	50mS			
环境	保持时间	20mS			
	工作温度	-10℃ ~ +40℃: 不降容; +60℃: 降容到额定功率的 60%;			0℃ ~ +40℃: 不降容; +60℃: 降容到额定功率的 60%;
其它	储存温度	-20℃ ~ +85℃, 0 ~ 95%RH (无结露)			-40℃ ~ +85℃, 0 ~ 95%RH (无结露)
	安全标准	符合 UL60950-1, EN60950-1			符合 UL60950-1
	耐压性能	I/P-O/P, I/P-FG: 1.5KVAC; O/P-FG: 0.5KVAC			I/P-O/P: 3KVAC; I/P-FG: 1.5KVAC O/P-FG: 0.5KVAC
	EMC	符合 EN55022 class B			
认证	CE				

电源型号	直流输出	负载调节率	纹波	效率
iPW-AE05015	5V, 3A	2%	100mV	70%
iPW-AE12015	12V, 1.3 A	1%	120mV	74%
iPW-AE24015	24V, 0.7 A	1%	200mV	77%
iPW-AE05035	5V, 7 A	2%	100mV	74%
iPW-AE12035	12V, 3 A	1%	120mV	77%
iPW-AE24035	24V, 1.5 A	1%	200mV	79%
iPW-AE05050	5V, 10A	2%	100mV	74%
iPW-AE12050	12V, 4.2A	1%	120mV	77%
iPW-AE24050	24V, 2.1A	1%	200mV	79%
iPW-AE48050	48V, 1.1A	1%	240mV	79%
iPW-AE05100	5V, 20A	2%	100mV	78%
iPW-AE12100	12V, 8.5A	1%	120mV	81%
iPW-AE24100	24V, 4.5A	1%	200mV	84%
iPW-AE48100	48V, 2.3A	1%	240mV	84%
iPW-AE05150	5V, 26A	2%	100mV	78%
iPW-AE12150	12V, 12.5A	1%	120mV	83%
iPW-AE24150	24V, 6.5A	1%	200mV	86%
iPW-AE48150	48V, 3.3A	1%	240mV	86%
iPW-AE05350	5V, 60A	1%	100mV	78%
iPW-AE12350	12V, 29A	0.5%	120mV	83%
iPW-AE24350	24V, 14.6A	0.5%	150mV	87%
iPW-AE48350	48V, 7.3A	0.5%	200mV	88%

型号	技术参数	iPW-BS 系列 25W	iPW-BS 系列 40W	iPW-BS 系列 60W	iPW-BS 系列 100W	iPW-BS 系列 150W	iPW-BS 系列 210W	iPW-BS 系列 320W	
外形									
输入	输入电压范围	85-264VAC/ 120-370VAC			88-132VAC/ 176-264VAC				
	输入频率	47-63Hz							
	浪涌电流	冷启动, 15A/115VAC, 25A/230V		冷启动, 25A/115VAC, 50A/230V		冷启动, 30A/115VAC, 50A/230V	冷启动, 25A/115VAC, 50A/230V	冷启动, 15A/115VAC, 30A/230V	
输出	输出电压范围	额定输出电压的±10%							
	线性调整率	≤ 0.5%							
	过载保护	110% ~ 150% Hiccup 模式, 自动恢复		105% ~ 150% Hiccup 模式, 自动恢复		105%~150% 关机, AC 重启	105%~150% Hiccup 模式, 自动恢复	105%~135% Hiccup 模式, 自动恢复	
	过压保护	额定电压的 115% ~ 135%				额定电压的 115% ~ 145%			
	短路保护	Hiccup 模式, 自动恢复				关机, AC 重启	Hiccup 模式, 自动恢复		
	上升时间	50mS							
	保持时间	20mS							
环境	工作温度	0℃ ~ +50℃: 不降容; -10℃: 降容到80%; +60℃: 降容到60%;					0℃ ~ +40℃: 不降容; -10℃: 降容到80%; +60℃: 降容到60%;		
	储存温度	-40℃ ~ +85℃, 0 ~ 95%RH (无结露)							
其它	安全标准	符合 UL60950-1							
	耐压性能	I/P-O/P: 3KVAC; I/P-FG: 1.5KVAC; O/P-FG: 0.5KVAC							
	EMC	符合 EN55022 class B, EN61000-3-2,3, EN61000-4-2,3,4,5,6,8,11							
	认证	CE, RoHS							

电源型号	直流输出	负载调节率	纹波	效率
iPW-BS24025	24V, 1.1A	0.5%	100mV	81%
iPW-BS24040	24V, 1.8A	0.5%	100mV	81%
iPW-BS24060	24V, 2.5A	0.5%	150mV	81%
iPW-BS24100	24V, 4.2A	0.5%	150mV	84%
iPW-BS24150	24V, 6.5A	0.5%	150mV	85%
iPW-BS24210	24V, 8.8A	0.5%	150mV	87%
iPW-BS24320	24V, 12.5A	0.5%	150mV	87%

型号	技术参数	iPW-BD 系列 60W	iPW-BD 系列 120W	iPW-BT 系列 40W	iPW-BT 系列 60W	iPW-BT 系列 120W
输入	输入电压范围	85-264VAC/120-370V AC	88-132VAC/ 176-264VAC	85-264VAC/120-370 VAC	85-264VAC/120-370V AC	88-132VAC/ 176-264VAC
	输入频率	47-63Hz				
	浪涌电流	冷启动, 25A/115VAC, 50A/230V	冷启动, 30A/115VAC, 50A/230V	冷启动, 15A/115VAC, 25A/230V	冷启动, 25A/115VAC, 50A/230V	冷启动, 30A/115VAC, 50A/230V
输出	输出电压范围	额定输出电压的 -5% ~ +10%				
	线性调整率	≤ 0.5%				
	过压保护	额定电压的 115% ~ 135%				
	过载保护	105% ~ 150% Hiccup 模式, 自动恢复	105% ~ 150% 关 机, AC 重启	105% ~ 150% Hiccup 模式, 自动恢复		105% ~ 150% 关机, AC 重启
	短路保护	Hiccup 模式, 自动 恢复	关机, AC 重启	Hiccup 模式, 自动恢复		关机, AC 重启
	上升时间	50mS				
保持时间	20mS					
环境	工作温度	0°C ~ +50°C: 不降容; -10°C: 降容到额定功率的80%; +60°C: 降容到额定功率的60%;				
	储存温度	-40°C ~ +85°C, 0 ~ 95%RH (无结露)				
其它	安全标准	符合 UL60950-1, EN60950-1				
	耐压性能	I/P-O/P: 3KVAC; I/P-FG: 1.5KVAC; O/P-FG: 0.5KVAC				
	EMC	符合 I22 class B, EN61000-3-2,3, EN61000-4-2,3,4,5,6,8,11				
	认证	CE, RoHS				

电源型号	直流输出	负载调节率	纹波	效率
iPW-BD060-1	5V, 6A	1%	75mV	74%
	12V, 4A	6%	150mV	
iPW-BD060-2	5V, 6A	1%	75mV	77%
	24V, 2.2A	5%	150mV	
iPW-BD120-1	5V, 12A	1%	50mV	78%
	12V, 5A	6%	100mV	
iPW-BD120-2	5V, 10A	1%	50mV	80%
	24V, 4A	7%	150mV	
iPW-BT040-1	5V, 5A	1%	75mV	72%
	12V, 3A	6%	120mV	
	-5V, 1A	8%	100mV	
iPW-BT040-2	5V, 5A	1%	75mV	72%
	12V, 3A	6%	120mV	
	-12V, 1A	8%	120mV	
iPW-BT040-3	5V, 5A	1%	75mV	72%
	15V, 2A	6%	120mV	
	-15V, 1A	8%	120mV	
iPW-BT060-1	5V, 7A	1%	75mV	73%
	12V, 3.5A	6%	100mV	
	-5V, 1A	6%	100mV	
iPW-BT060-2	5V, 7A	1%	75mV	77%
	12V, 3.5A	6%	100mV	
	-12V, 1A	6%	100mV	
iPW-BT060-3	5V, 7A	1%	75mV	77%
	15V, 3A	6%	100mV	
	-15V, 1A	6%	100mV	
iPW-BT120-1	5V, 12A	1%	75mV	77%
	12V, 5A	6%	100mV	
	-5V, 1A	6%	75mV	
iPW-BT120-2	5V, 7A	1%	75mV	77%
	12V, 3.5A	6%	100mV	
	-12V, 1A	6%	100mV	
iPW-BT120-3	5V, 7A	1%	75mV	76%
	15V, 3A	6%	120mV	
	-15V, 1A	6%	120mV	
iPW-BT120-4	5V, 12A	1%	75mV	80%
	12V, 5A	6%	100mV	
	24V, 2A	6%	150mV	

型号	技术参数	iPW-BQ 系列 60W	iPW-BQ 系列 120W	iPW-C 系列 320W	iPW-C 系列 600W	iPW-C 系列 800W
外形						
输入	输入电压范围	85-264VAC/ 120-370VAC	88-132VAC/ 176-264VAC	88-264VAC/ 120-370VAC	180-260VAC	180-260VAC
	输入频率	47-63Hz				
	浪涌电流	冷启动, 25A/115VAC, 50A/230V	冷启动, 30A/115VAC, 50A/230V	冷启动, 25A/115VAC, 50A/230V	冷启动, 60A/230V	冷启动, 60A/230V
输出	输出电压范围	额定输出电压的 -5% ~ +10%		±10%	±3%	±3%
	线性调整率	≤ 0.5%				
	过载保护	105%~150% Hiccup 模式, 自动恢复	105%~135%关机, AC重启	105%~135% Hiccup 模式, 自动恢复	恒流限制范围 105%-115%, 延时关闭 输出	
	过压保护	额定电压的 115% ~ 135%		额定电压的 115% ~ 145%	额定电压的 110% ~ 135%	
	短路保护	Hiccup 模式, 自动 恢复	关机, AC 重启	Hiccup 模式, 自动 恢复	延时关闭输出	
	上升时间	50ms		50ms	250ms	
	保持时间	20ms				
环境	工作温度	0°C ~ +50°C: 不降容; -10°C: 降容到 额定功率的80%; +60°C: 降容到额定 功率的60%;		-10°C ~ +50°C: 不降容; -20°C: 降容到额定功率的80%; +65°C: 降容到额定功率的50%;		
	储存温度	-40°C ~ +85°C, 0 ~ 95%RH (无结露)				
其它	安全标准	符合 UL60950-1				
	耐压性能	I/P-O/P: 3KVAC; I/P-FG: 1.5KVAC; O/P-FG: 0.5KVAC				
	EMC	符合 EN55022 class B, EN61000-3-2,3, EN61000-4-2,3,4,5,6,8,11				
	PFC 功能	无		有		
认证	CE					

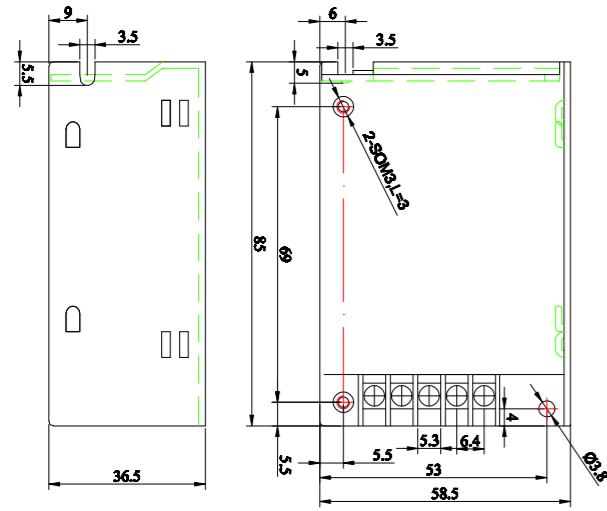
电源型号	直流输出	负载调节率	纹波	效率
iPW-BQ60-1	5V, 8A	1%	75mV	71%
	12V, 3A	6%	120mV	
	-5V, 1A	5%	100mV	
	-12V, 1A	5%	120mV	
iPW-BQ60-2	5V, 8A	1%	75mV	73%
	15V, 3A	6%	120mV	
	-5V, 1A	5%	100mV	
	-15V, 1A	5%	120mV	
iPW-BQ60-3	5V, 8A	1%	75mV	76%
	12V, 3A	6%	120mV	
	24V, 1A	5%	150mV	
	-12V, 1A	5%	120mV	
iPW-BQ120-1	5V, 12A	1%	75mV	77%
	12V, 5A	6%	100mV	
	-5V, 1A	6%	75mV	
	-12V, 1A	6%	100mV	
iPW-BQ120-2	5V, 12A	1%	75mV	76%
	15V, 5A	6%	120mV	
	-5V, 1A	6%	75mV	
	-15V, 1A	6%	120mV	
iPW-BQ120-3	5V, 12A	1%	75mV	80%
	12V, 5A	6%	100mV	
	24V, 2A	6%	150mV	
	-12V, 1A	6%	100mV	
iPW-C24320	24V, 13A	0.5%	150mV	87%
iPW-C24600	24V, 25A	0.5%	200mV	89%
iPW-C24800	24V, 33A	0.5%	200mV	89%

型号	技术参数	iPW-D 系列 600W	iPW-D 系列 800W	iPW-D 系列 1200W	iPW-D 系列 1500W	iPW-D 系列 2000W
	外形					
输入	输入电压范围	180-260VAC			200-260VAC	
	输入频率	47-63Hz				
	浪涌电流	冷启动, 60A/230V			冷启动, 120A/230V	
输出	输出电压范围	额定输出电压的 +5%				
	线性调整率	≤ 0.5%				
	过载保护	恒流限制范围 110%~135%, 延时关闭输出				
	过压保护	额定电压的 110% ~ 135%				
	短路保护	延时关闭输出				
	上升时间	50ms				
环境	保持时间	20ms				
	工作温度	-10℃ ~ +50℃: 不降容; -20℃: 降容到额定功率的80%; +60℃: 降容到额定功率的60%;				
其它	储存温度	-40℃ ~ +85℃, 0 ~ 95%RH (无结露)				
	安全标准	符合 UL1012			符合 UL60950-1, EN60950-1	
	耐压性能	I/P-O/P, I/P-FG: 1.5KVAC; O/P-FG: 0.5KVAC				
	EMC	符合 FCC Part 15 J				

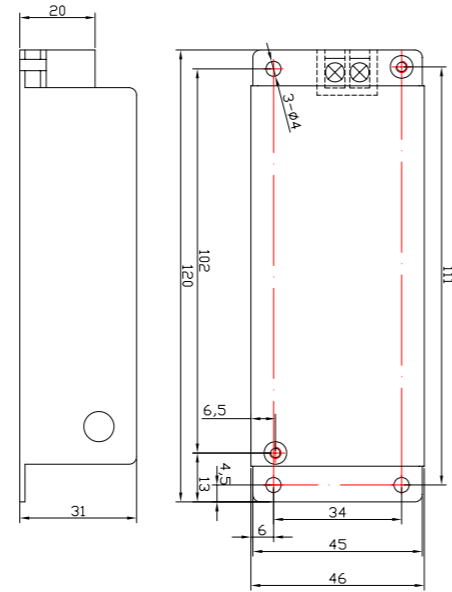
电源型号	直流输出	负载调节率	纹波	效率
iPW-D24600	24V, 12A	0.5%	200mV	86%
iPW-D24800	24V, 33A	0.5%	200mV	86%
iPW-D241200	24V, 50A	0.5%	200mV	86%
iPW-D241500	24V, 62.5A	0.5%	200mV	86%
iPW-D242000	24V, 83.5A	0.5%	200mV	86%

附录：产品尺寸

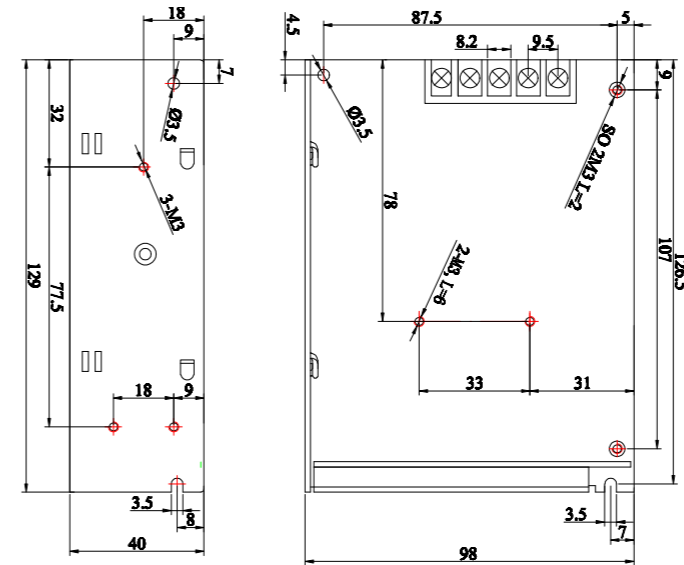
1. iPW-AE系列 15W
(85x58.5x36.5 mm)



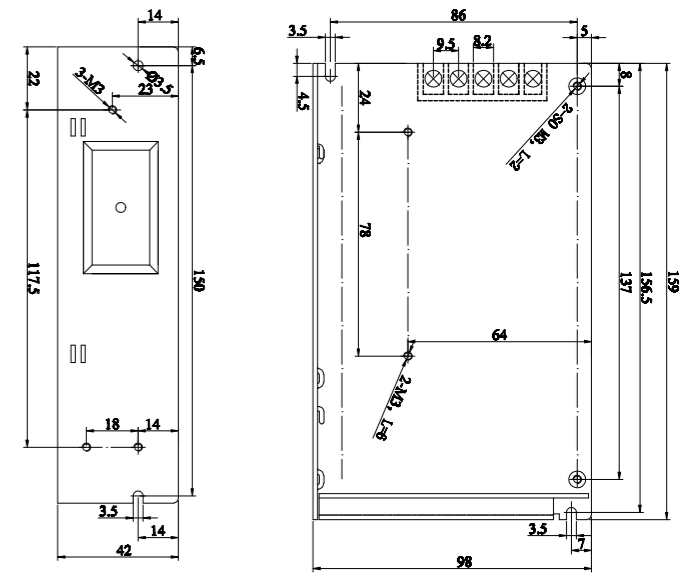
2. iPW-A系列 15W
(120x46x31 mm)



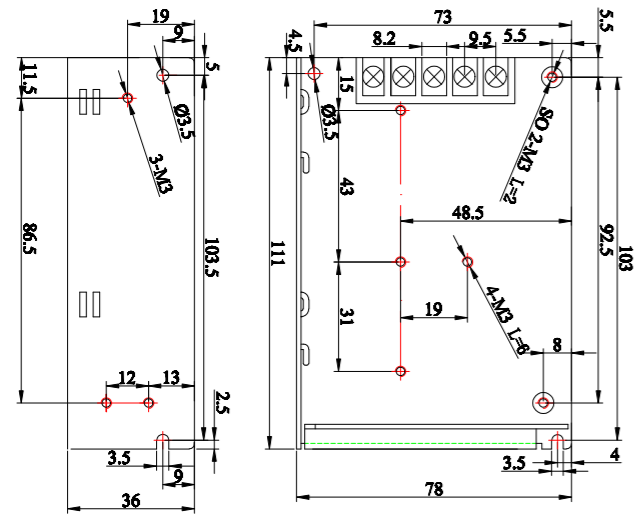
5. iPW-AE系列 50W
(129x98x40 mm)



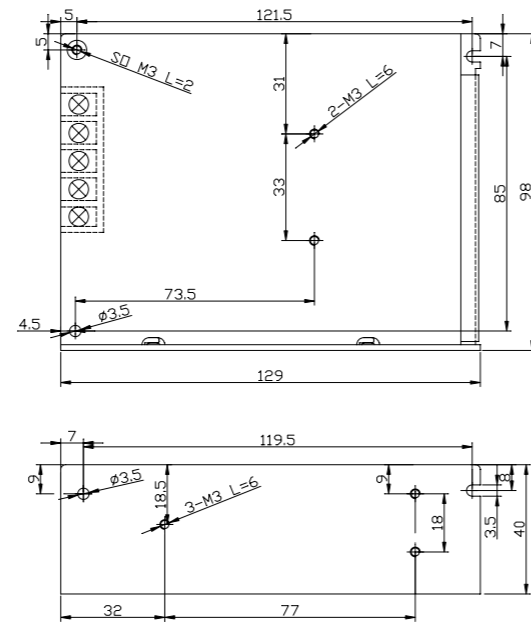
6. iPW-A系列 50W
(159x98x42 mm)



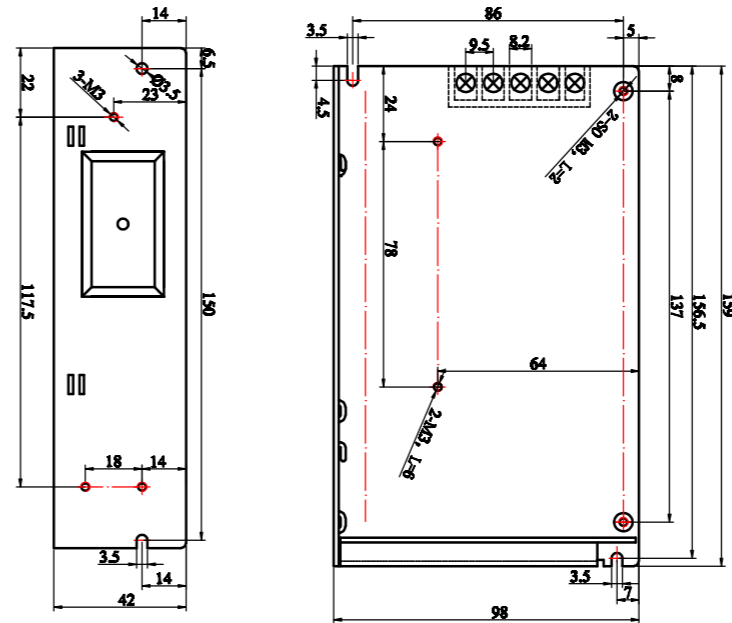
3. iPW-AE系列 35W
(110x78x36 mm)



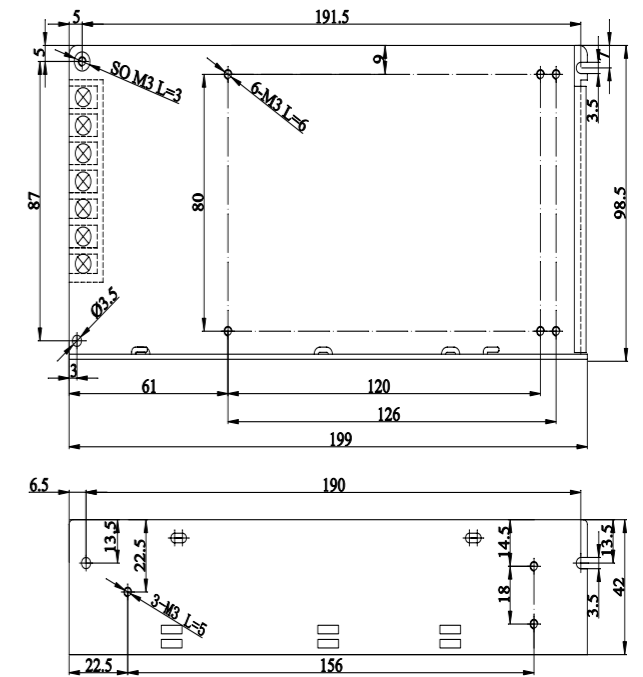
4. iPW-A系列 35W
(129x98x40 mm)



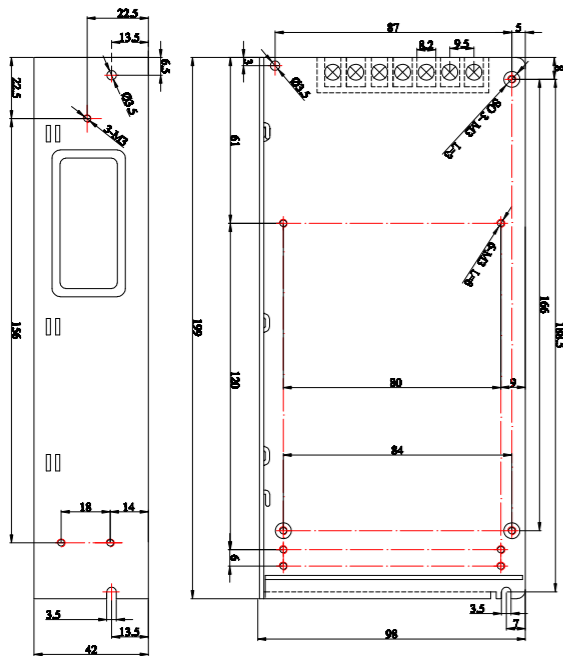
7. iPW-AE系列 100W
(159x98x42 mm)



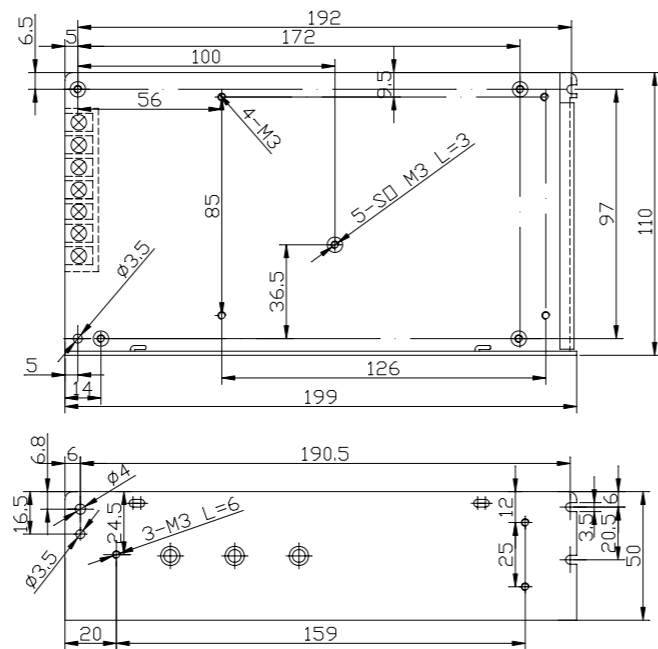
8. iPW-A系列 100W
(199x98.5x42 mm)



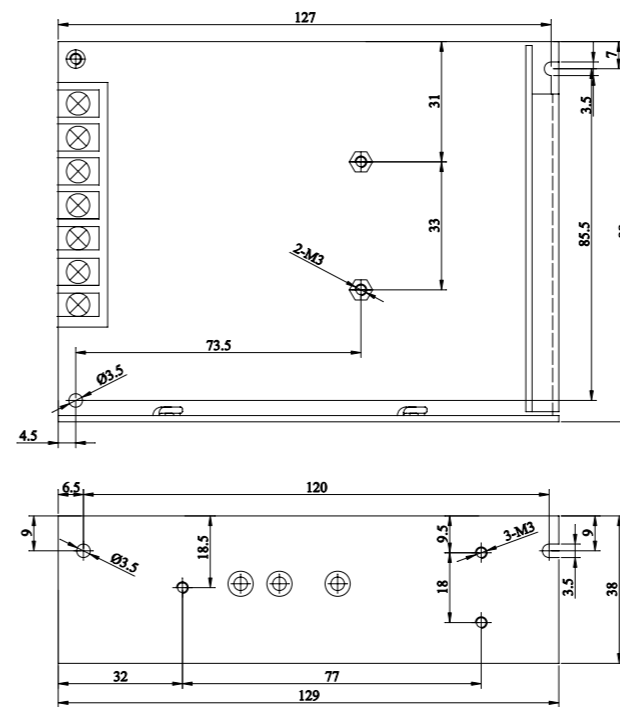
9. iPW-AE系列 150W
(199x98x42 mm)



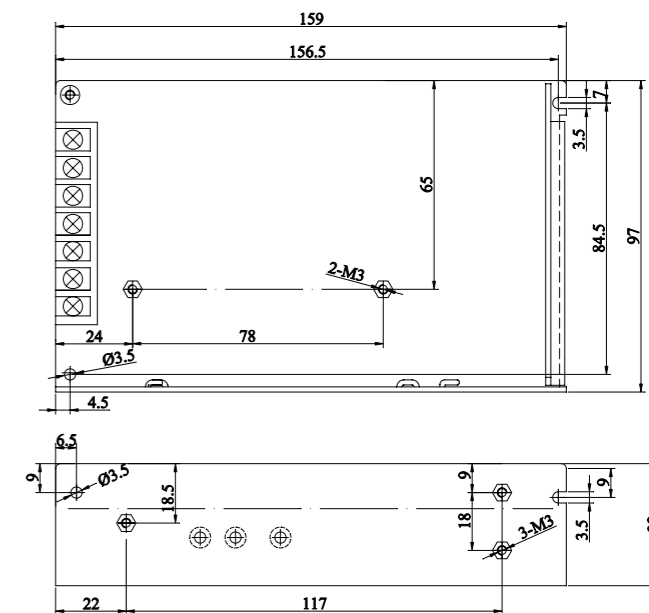
10. iPW-A系列 150W
(199x110x50 mm)



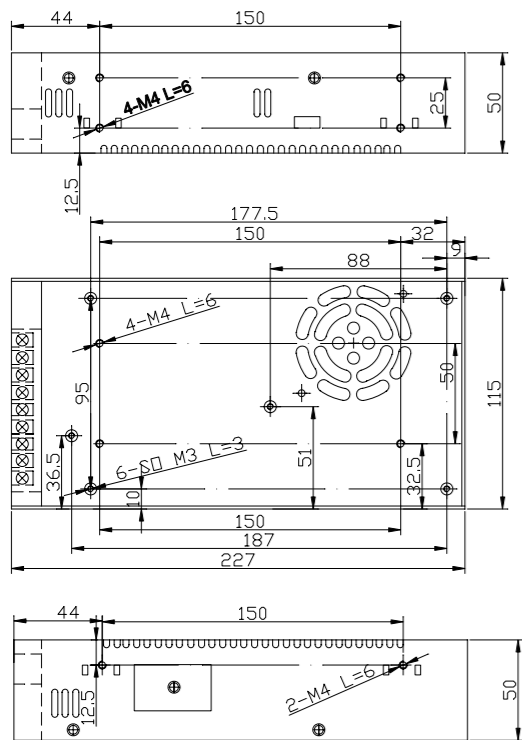
13. iPW-BS/BT系列 40W
(129x98x38 mm)



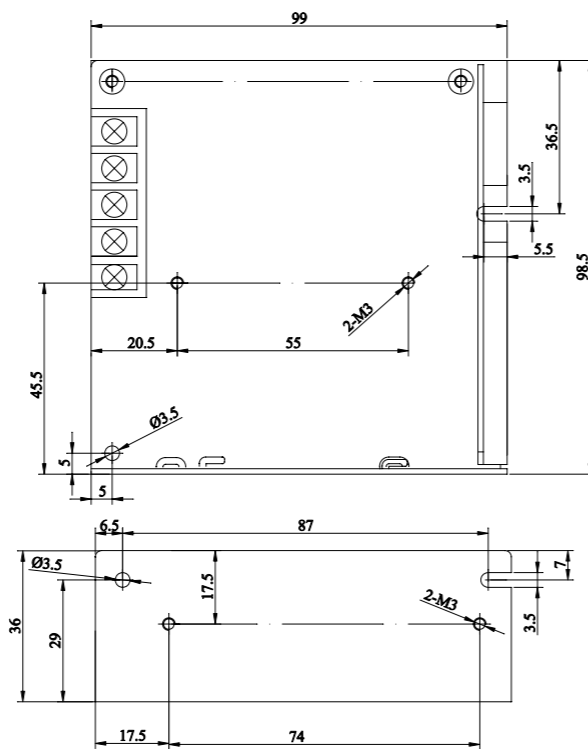
14. iPW-BS/BD/BT/BQ系列
60W
(159x97x38 mm)



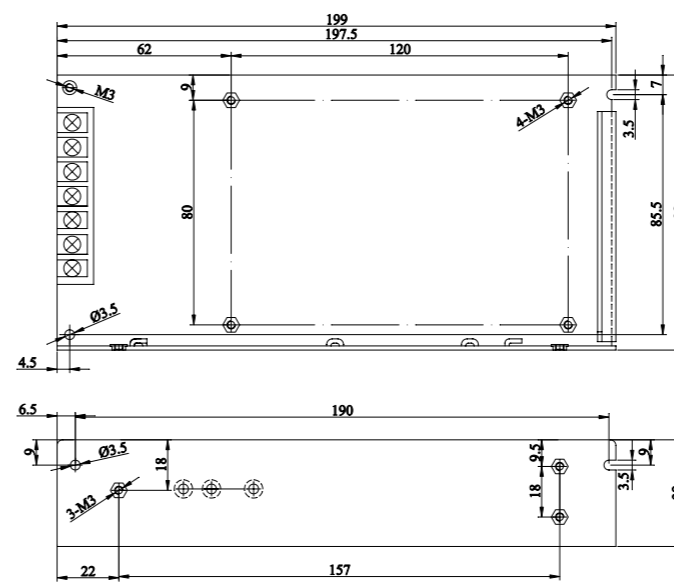
11. iPW-AE系列350W , iPW-A系列350W
(227x115x50 mm)



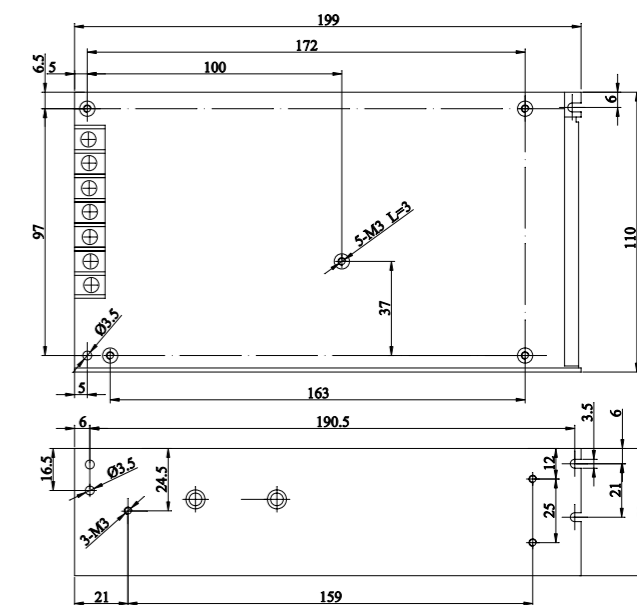
12. iPW-BS系列 25W
(99x98.5x36 mm)



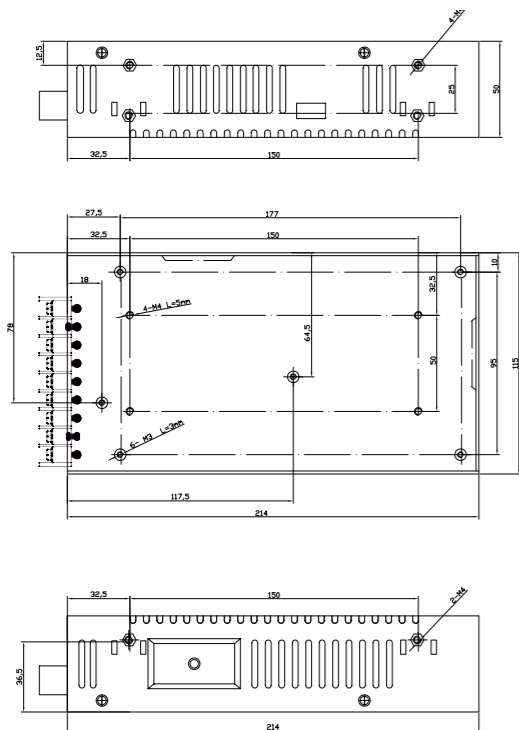
15. iPW-BS系列 100W
(199x98x38 mm)



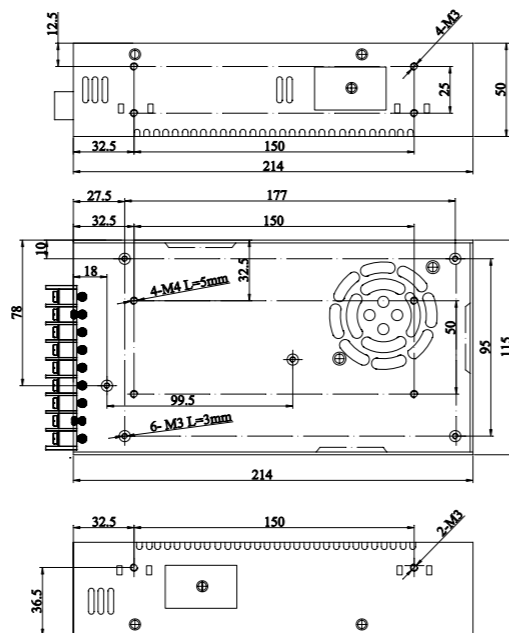
16. iPW-BD/BT/BQ系列 120W , iPW-BS系列 150W
(199x110x50 mm)



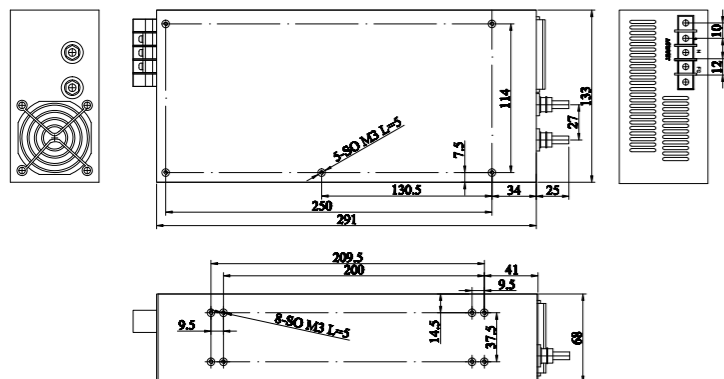
17. iPW-BS系列 210W
(214x115x50 mm)



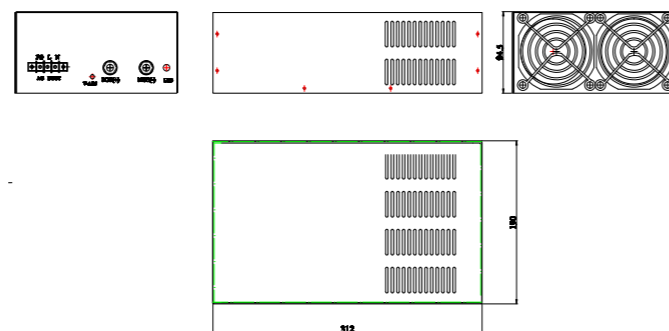
18. iPW-BS系列 320W , iPW-C系列 320W
(214x115x50 mm)



19. iPW-C系列 600W/800W , iPW-D系列 600W/800W
(291x133x68 mm)



20. iPW-D系列 1200W/1500W , iPW-D系列 2000W
(312x190x94.5 mm)



Limited Warranty

Banner Engineering Corp. warrants its products to be free from defects in material and workmanship for one year following the date of shipment. Banner Engineering Corp. will repair or replace, free of charge, any product of its manufacture which, at the time it is returned to the factory, is found to have been defective during the warranty period. This warranty does not cover damage or liability for misuse, abuse, or the improper application or installation of the Banner product.

THIS LIMITED WARRANTY IS EXCLUSIVE AND IN LIEU OF ALL OTHER WARRANTIES WHETHER EXPRESS OR IMPLIED (INCLUDING, WITHOUT LIMITATION, ANY WARRANTY OF MERCHANTABILITY OR FITNESS FOR A PARTICULAR PURPOSE), AND WHETHER ARISING UNDER COURSE OF PERFORMANCE, COURSE OF DEALING OR TRADE USAGE.

This Warranty is exclusive and limited to repair or, at the discretion of Banner Engineering Corp., replacement. **IN NO EVENT SHALL BANNER ENGINEERING CORP. BE LIABLE TO BUYER OR ANY OTHER PERSON OR ENTITY FOR ANY EXTRA COSTS, EXPENSES, LOSSES, LOSS OF PROFITS, OR ANY INCIDENTAL, CONSEQUENTIAL OR SPECIAL DAMAGES RESULTING FROM ANY PRODUCT DEFECT OR FROM THE USE OR INABILITY TO USE THE PRODUCT, WHETHER ARISING IN CONTRACT OR WARRANTY, STATUTE, TORT, STRICT LIABILITY, NEGLIGENCE, OR OTHERWISE.**



Banner Engineering Corp. reserves the right to change, modify or improve the design of the product without assuming any obligations or liabilities relating to any product previously manufactured by Banner Engineering Corp.



上海代表处(中国营销总部):
上海市徐汇区虹梅路1535号星联科研大厦2号楼12层
邮编: 200030
电话: 021-24226888
传真: 021-24226999

苏州:
苏州市工业园区娄葑北区和顺路创投工业坊49#厂房
邮编: 215122
电话: 0512-62745997
传真: 0512-62745993

南京:
南京市白下区中山东路288号新世纪广场B座1012室
邮编: 210009
电话: 025-86895893
传真: 025-86895893

广州:
广州市天河区珠江新城华明路9号华普广场2607/2608室
邮编: 510623
电话: 020-28865171/72/73/74
传真: 020-28865175

深圳:
深圳市福田区深南大道7060号财富广场A座17ST室
邮编: 518000
电话: 0755-83022293/4/5
传真: 0755-83022291

武汉:
湖北省武汉市武昌区武珞路442号中南国际城C2座1606室
电话: (0086)-027-87737951/2/3
传真: (0086)-027-87737950

北京:
北京市西城区西外大街1号西环广场T2座1102室
邮编: 100044
电话: 010-58301588
传真: 010-58301566

天津:
天津市河西区马场道59号平安大厦B座15DE室
邮编: 300203
电话: 022-58852651
传真: 022-58852652

青岛:
青岛市崂山区深圳路222号天泰金融广场C座503A室
邮编: 266071
电话: 86128366/67/68
传真: 0532-86128369

沈阳:
地址: 沈阳市沈河区团结路7-1号华府天地1-13-10
电话: 024-22598290/8291
传真: 024-22598804

成都:
成都市人民南路二段18号川信大厦14楼4-1室
邮编: 610016
电话: 028-86200616
传真: 028-86200618

全国技术服务热线: **400-630-6336**

网址: www.bannerengineering.com.cn

阿里巴巴旗舰店: <http://buybanner.1688.com>

地址: 上海市徐汇区虹梅路1535号星联科研大厦2号楼12层

总机: 021-24226888

传真: 021-24226999



美国邦纳

Sensing • Detecting • Automation Expert

PN 140115

