

# 其它特殊功能摆动气缸

摆动气缸 / 自由安装型 CRBU2/CDRBU2



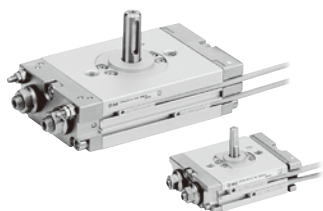
类型	系列	叶片形式	缸径 (mm)	摆动角度	
标准	CRBU2W	单叶片	10, 15, 20, 30, 40	单叶片	双叶片
带角度调整	CDRBU2WU	双叶片		90°, 180°, 270°	90°, 100°
特长	<ul style="list-style-type: none"> <li>磁性开关安装位置可以移动到任意位置。</li> <li>可直接安装。</li> <li>配管方向有缸体侧面和轴向两种。(带有磁性开关和角度调整的配管方向只能选择缸体侧面)</li> <li>最低使用压力: 0.2MPa(缸径10)0.15MPa(缸径15~40)</li> <li>带角度调整的可以调整到任意角度。</li> <li>附带磁性开关 (CDRBU2系列: CDRBU2W、CDRBU2WU)</li> </ul>				

微型摆动气缸 CRJ



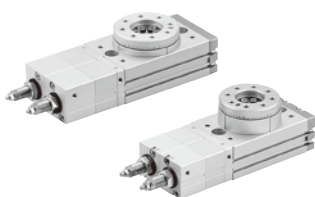
系列	齿条形式	缸身大小	摆动角度	
CRJ	单齿条	0.5, 1	基本型	带外部限位器型
			90°, 100°, 180°, 190°	90°, 180°
特长	<ul style="list-style-type: none"> <li>小型、轻量。</li> <li>安装灵活。上面、下面、侧面都可安装。</li> <li>配线、配管可集中在正面或侧面。</li> </ul>			

薄型摆动气缸 CRQ2/CDRQ2



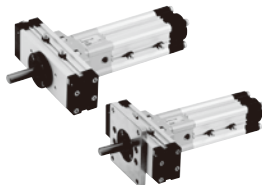
系列	齿条形式	缸径	摆动角度
CRQ2	双齿条	10, 15, 20, 30, 40	90°, 180°, 360°
特长	<ul style="list-style-type: none"> <li>带缓冲。</li> <li>带角度调节单元。</li> <li>单轴、双轴可选。</li> <li>带磁性开关(CDRQ2系列: CDRQ2)</li> </ul>		

3位摆台 MSZ



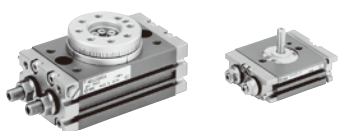
类型	系列	齿条形式	缸径 (mm)	停止位置调节范围
高精度型	MSZA	双齿条	10, 20, 30, 50	中停位置可调范围: ±10° 摆动端: 以中位为基准左右各0~95°
基本型	MSZB			
特长	<ul style="list-style-type: none"> <li>有三个停止位置。</li> <li>可将工件分别向左右两侧分配。</li> <li>1只电磁阀便可控制三位摆台。</li> </ul>			

伸摆气缸 MRQ



系列	缸径	摆动角度	直进部标准行程
MRQ	32, 40	90°, 180°	5, 10, 15, 20, 25, 30, 40, 50, 75, 100
特长	<ul style="list-style-type: none"> <li>薄型气缸与摆动气缸一体化, 可实现直线运动和摆动的复合运动。</li> <li>可选择附带直进部气缓冲。</li> <li>角度可调。</li> </ul>		

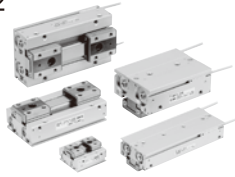
低速摆动气缸 CRQ2X/CDRQ2X/MSQX



系列	齿条形式	缸径 (mm)	摆动角度
CRQ2X	双齿条	10, 15, 20, 30, 40	80°~100°, 170°~190°
MSQX		10, 20, 30, 50	0°~190°
特长	<ul style="list-style-type: none"> <li>可低速传送工件。(5s/90°)</li> <li>带磁性开关(CDRQ2X系列: CDRQ2X)</li> </ul>		

\*以上各种气缸规格及尺寸, 可与SMC联系

### 薄型气爪 MHF2



系列	缸径 (mm)
MHF2	8,12,16,20
特长	<ul style="list-style-type: none"> <li>高度约减少为1/3。</li> <li>采用薄型设计,产生的力矩减小。</li> <li>行程可选择短·中·长三种。</li> <li>双活塞构造,结构紧凑、夹持力大。</li> </ul>

### 回转驱动型2爪型气爪 MHR2/MDHR2



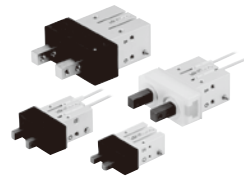
系列	缸径 (mm)
MHR2	10,15,20,30
MDHR2	
特长	<ul style="list-style-type: none"> <li>采用摆动气缸驱动,高度小。</li> <li>重复精度±0.01mm。</li> <li>洁净室内等级10。</li> <li>带磁性开关(MDHR2系列:MDHR2)</li> </ul>

### 回转驱动型3爪型气爪 MHR3/MDHR3



系列	缸径 (mm)
MHR3	10,15
MDHR3	
特长	<ul style="list-style-type: none"> <li>采用摆动气缸驱动,高度小。</li> <li>重复精度±0.01mm。</li> <li>洁净室内等级10。</li> <li>带磁性开关(MDHR3系列:MDHR3)</li> </ul>

### 滑动导轨型2爪型气爪 MHK2



系列	缸径 (mm)
MHK3	12,16,20,25
MHKL3	
特长	<ul style="list-style-type: none"> <li>楔形凸轮驱动。</li> <li>采用滑动导轨刚性高。</li> <li>防尘、防滴、承受外力和多种环境下可使用。</li> <li>根据环境可选择防尘罩材质(氟丁橡胶,氟橡胶,硅橡胶)以及不锈钢(SUS304)手指。</li> <li>可选择长行程。</li> </ul>

### 滑动导轨型2爪型气爪 MHS2



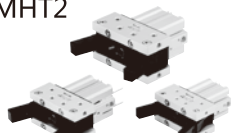
系列	缸径 (mm)
MHS2	16,20,25,32,40,50,63
特长	<ul style="list-style-type: none"> <li>采用楔形凸轮构造,高度小,重量轻。</li> <li>最适合压入等加外力的作业。</li> <li>重复精度±0.01mm。</li> </ul>

### 滑动导轨型3爪型气爪 MHS3



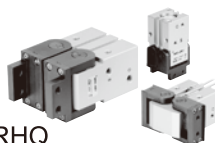
系列	系列	缸径 (mm)
标准	MHS3	16,20,25,32,40,50,63,80,100,125
防尘型	MHSJ3	16,20,25,32,40,50,63,80
中心贯通孔型	MHSH3	
防尘+中心贯通孔型	MHSHJ	
长行程型	MHSL3	16,20,25,32,40,50,63,80,100,125
特长	<ul style="list-style-type: none"> <li>采用楔形凸轮构造,高度小,重量轻。</li> <li>最适合压入等加外力的作业。</li> <li>重复精度±0.01mm</li> <li>长行程:标准型行程2倍以上。</li> <li>可夹持圆筒形工件。</li> <li>附带中心贯通孔、中心推进器能保证工件的放下。</li> </ul>	

### 肘节型气爪 MHT2



系列	缸径 (mm)
MHT2	32,40,50,63
特长	<ul style="list-style-type: none"> <li>由于采用肘节机构支持点的夹持力矩大。</li> <li>失压时夹持工件能保持。</li> </ul>

### 180°开闭型气爪 齿轮式气爪 MHW2



系列	缸径 (mm)
MHW2	20,25,32,40,50
特长	<ul style="list-style-type: none"> <li>由于采用独有的密封结构总长缩短,以及由防尘措施,可从机床上取下工件或保持工件。</li> </ul>

### 摆动气爪 MRHQ



系列	缸径 (mm)
MRHQ	10,16,20,25
特长	<ul style="list-style-type: none"> <li>气爪功能与摆动功能紧凑的一体化。</li> <li>一个气爪可以完成夹持、反转传送带上的工件。</li> <li>可以调节摆动范围和角度。</li> </ul>

\*以上各种气爪规格及尺寸,可与SMC联系